



ESTADO DE MATO GROSSO DO SUL  
PREFEITURA MUNICIPAL DE GUIA LOPES DA LAGUNA  
C.N.P.J. 03.403.896/0001-48

**LEI COMPLEMENTAR Nº 76, DE 19 DE MAIO DE 2017.**

*"Dispõe sobre a criação de cargo comissionado e Departamento no Município de Guia Lopes da Laguna/MS e dá outras providências".*

**JAIR SCAPINI, PREFEITO MUNICIPAL DE GUIA LOPES DA LAGUNA - ESTADO DE MATO GROSSO DO SUL**, no uso das atribuições que lhe são conferidas pela Lei Orgânica do Município, faço saber que a Câmara Municipal aprovou e eu sanciono a seguinte Lei.

Art. 1º. A "Secretaria Municipal de Planejamento e Finanças" passa a ser composto pelas seguintes divisões:

- I - Departamento de Arrecadação;
- II - Departamento de Contabilidade;
- III- Departamento de Tesouraria;
- IV - Departamento de Convênios;
- V - Departamento de Prestação de Contas.

Art. 2º. A "Secretaria Municipal de Administração", que passa a ser composto pela seguinte divisão:

- I - Departamento de Recursos Humanos;
- II- Departamento de Informática
- III- Departamento de Contratos;
- IV- Departamento de Compras;
- V- Departamento de Licitação;
- VI- Divisão de Patrimônio;
- VII- Divisão de Almoxarifado.

Art. 3º. A representação gráfica da estrutura administrativa organizacional do Município de Guia Lopes da Laguna - MS passa a vigorar conforme o anexo I desta Lei.

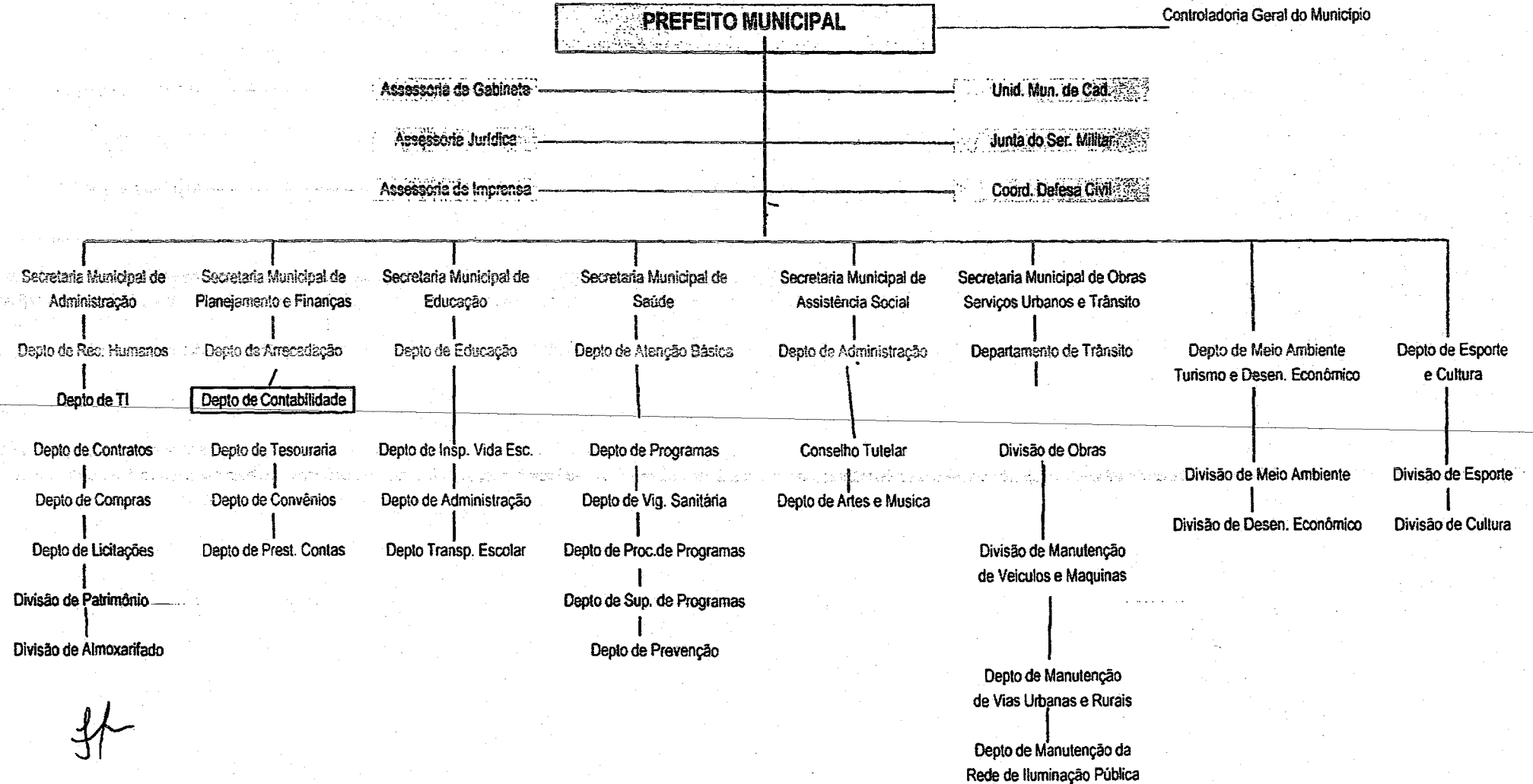
Art. 5º. Esta Lei entrará em vigor na data de sua publicação, com efeitos retroativos a 01 de maio de 2017, revogadas as disposições em contrário.

Gabinete do Prefeito de Guia Lopes da Laguna - MS, em 19 de maio de 2017.

  
JAIR SCAPINI  
PREFEITO

LEI COMPLEMENTAR Nº 063 DE 21/01/2014

ANEXO II



JK

**GUIA LOPES DA LAGUNA/MS**  
**QUADRO DE CARGOS E SALARIOS COMISSONADOS**  
**REAJUSTADO ATÉ LEI 1.147, DE 30/11/2016**

Código	Vagas	Cargo	Remuneração	Reaj.15- 8%	Ver.16-10,54%	Carga Horária
DAS 1	6	Secretário Municipal	subsídio	6.000,00	6.000,00	40 horas semanais
DAS 1	1	Chefe de Gabinete	subsídio	6.000,00	6.000,00	40 horas semanais
DAS 2	1	Diretor de Departamento de Contabilidade			5.000,00	40 horas semanais
DAS 2- A	1	Assessor Jurídico	3.000,00	3.240,00	3.581,50	20 horas semanais
DAS 3	1	Diretor do Departamento de Proteção ao Meio Ambiente	2.700,00	2.916,00	3.223,35	40 horas semanais
DAS 3	1	Diretor do Departamento de Manutenção de Vias Urbanas e Rurais	2.700,00	2.916,00	3.223,35	40 horas semanais
DAS 3	1	Diretor do Departamento de Administração da Educação	2.700,00	2.916,00	3.223,35	40 horas semanais
DAS 3	1	Diretor do Departamento de Inspeção e Vida Escolar	2.700,00	2.916,00	3.223,35	40 horas semanais
DAS 3	1	Diretor do Departamento de Atenção Básica	2.700,00	2.916,00	3.223,35	40 horas semanais
DAS 3	1	Diretor do Departamento de Licitações	2.700,00	2.916,00	3.223,35	40 horas semanais
DAS 3	1	Coordenador de Projetos Sociais	2.700,00	2.916,00	3.223,35	40 horas semanais
DAS 3	1	Diretor do Departamento de Prestação de Contas	2.700,00	2.916,00	3.223,35	40 horas semanais
DAS 3	1	Diretor do Departamento de Recursos Humanos	2.700,00	2.916,00	3.223,35	40 horas semanais
DAS 4	1	Assessor de Imprensa	2.150,00	2.322,00	2.566,74	40 horas semanais
DAS 4	1	Diretor do Departamento de Arrecadação	2.150,00	2.322,00	2.566,74	40 horas semanais
DAS 4	1	Diretor do Departamento de Esporte	2.150,00	2.322,00	2.566,74	40 horas semanais
DAS 4	1	Diretor de Departamento de Informática			2.029,51	40 horas semanais
DAS 5	1	Diretor do Departamento de Administração da Assistência Social	1.700,00	1.836,00	2.029,51	40 horas semanais
DAS 5	1	Coordenador de Defesa Civil	1.700,00	1.836,00	2.029,51	40 horas semanais
DAS 5	1	Diretor do Departamento de Tesouraria	1.700,00	1.836,00	2.029,51	40 horas semanais
DAS 5	1	Assessor do Departamento de Licitações	1.700,00	1.836,00	2.029,51	40 horas semanais
DAS 5	1	Diretor do Departamento de Manutenção da Rede de Iluminação Pública	1.700,00	1.836,00	2.029,51	40 horas semanais
DAS 5	1	Diretor do Departamento de Contratos	1.700,00	1.836,00	2.029,51	40 horas semanais
DAS 5	1	Diretor do Departamento de Compras	1.700,00	1.836,00	2.029,51	40 horas semanais
DAS 5	1	Diretor do Departamento de Programas da Saúde	1.700,00	1.836,00	2.029,51	40 horas semanais
DAS 5	1	Coordenador do Departamento de Atenção Básica	1.700,00	1.836,00	2.029,51	40 horas semanais
DAS 5	1	Diretor do Departamento de Artes e Musica	1.700,00	1.836,00	2.029,51	40 horas semanais
DAS 5	1	Diretor do Departamento de Transporte Escolar	1.700,00	1.836,00	2.029,51	40 horas semanais
DAS 5	1	Diretor da Divisão de Manutenção de Veiculos e Máquinas	1.700,00	1.836,00	2.029,51	40 horas semanais
DAS 6	1	Diretor da Divisão de Patrimônio	1.500,00	1.620,00	1.790,75	40 horas semanais
DAS 6	1	Diretor da Divisão do Almoarifado	1.500,00	1.620,00	1.790,75	40 horas semanais
DAS 6	1	Assessor do Departamento de Compras	1.500,00	1.620,00	1.790,75	40 horas semanais

JK

**GUIA LOPES DA LAGUNA/MS**  
**QUADRO DE CARGOS E SALARIOS COMISSIONADOS**  
**REAJUSTADO ATÉ LEI 1.147, DE 30/11/2016**

DAS 6	1	Diretor do Departamento de Prevenção à Saúde	1.500,00	1.620,00	1.790,75	40 horas semanais
DAS 6	1	Secretária do Gabinete do Prefeito	1.500,00	1.620,00	1.790,75	40 horas semanais
DAS 6	1	Diretor da Divisão de Cultura	1.500,00	1.620,00	1.790,75	40 horas semanais
DAS 6	1	Coordenador do Departamento de Manutenção de Vias Urbanas e Rurais	1.500,00	1.620,00	1.790,75	40 horas semanais
DAS 6	1	Assessor do Gabinete	1.500,00	1.620,00	1.790,75	40 horas semanais
DAS 7	1	Secretária do Secretário de Assistência Social	1.150,00	1.242,00	1.372,91	40 horas semanais
DAS 7	1	Diretor do Departamento de Convênios	1.150,00	1.242,00	1.372,91	40 horas semanais
DAS 7	1	Diretor do Departamento de Educação	1.150,00	1.242,00	1.372,91	40 horas semanais
DAS 7	1	Diretor do Departamento de Processamento de Programas de Saúde	1.150,00	1.242,00	1.372,91	40 horas semanais
DAS 7	1	Diretor do Departamento de Vigilância Sanitária	1.150,00	1.242,00	1.372,91	40 horas semanais
DAS 7	1	Diretor da Divisão Obras	1.150,00	1.242,00	1.372,91	40 horas semanais
DAS 7	1	Diretor do Departamento de Supervisão de Programas de Saúde	1.150,00	1.242,00	1.372,91	40 horas semanais
DAS 7	1	Diretor do Departamento de Trânsito	1.150,00	1.242,00	1.372,91	40 horas semanais
DAS 7	1	Coordenador da Divisão de Manutenção de Veículos e Máquinas	1.150,00	1.242,00	1.372,91	40 horas semanais
DAS 7	1	Assessor de Saúde em Epidemiologia	1.150,00	1.242,00	1.372,91	40 horas semanais
DAS 8	1	Assessor do Departamento de Administração da Assistência Social	950,00	1.026,00	1.134,14	40 horas semanais
DAS 9	1	Diretor da Divisão de Esportes	750,00	810,00	895,37	40 horas semanais
DAS 9	1	Diretor da Divisão de Meio Ambiente	750,00	810,00	895,37	40 horas semanais
DAS 9	1	Diretor da Divisão de Desenvolvimento Econômico	750,00	810,00	895,37	40 horas semanais

21